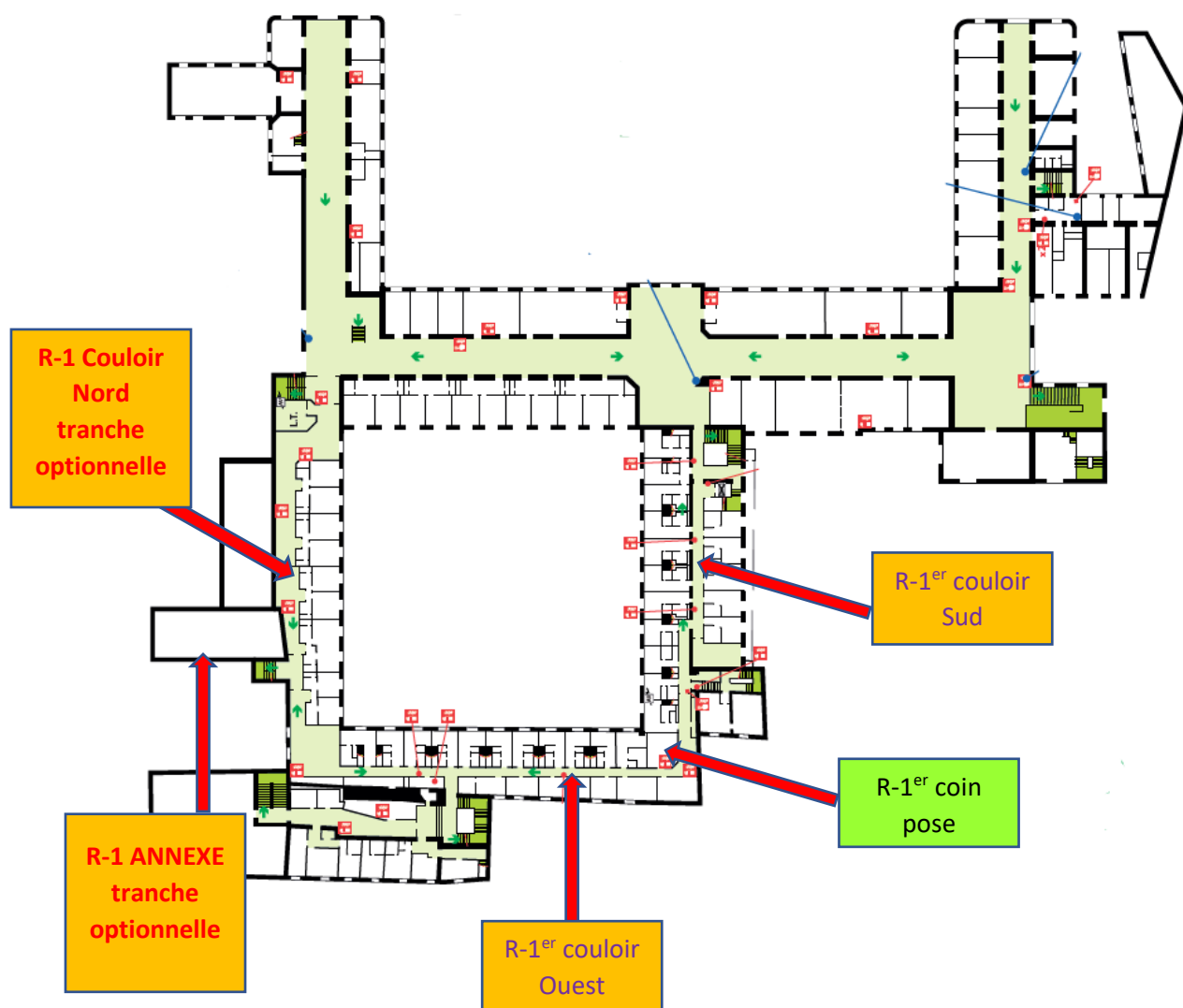
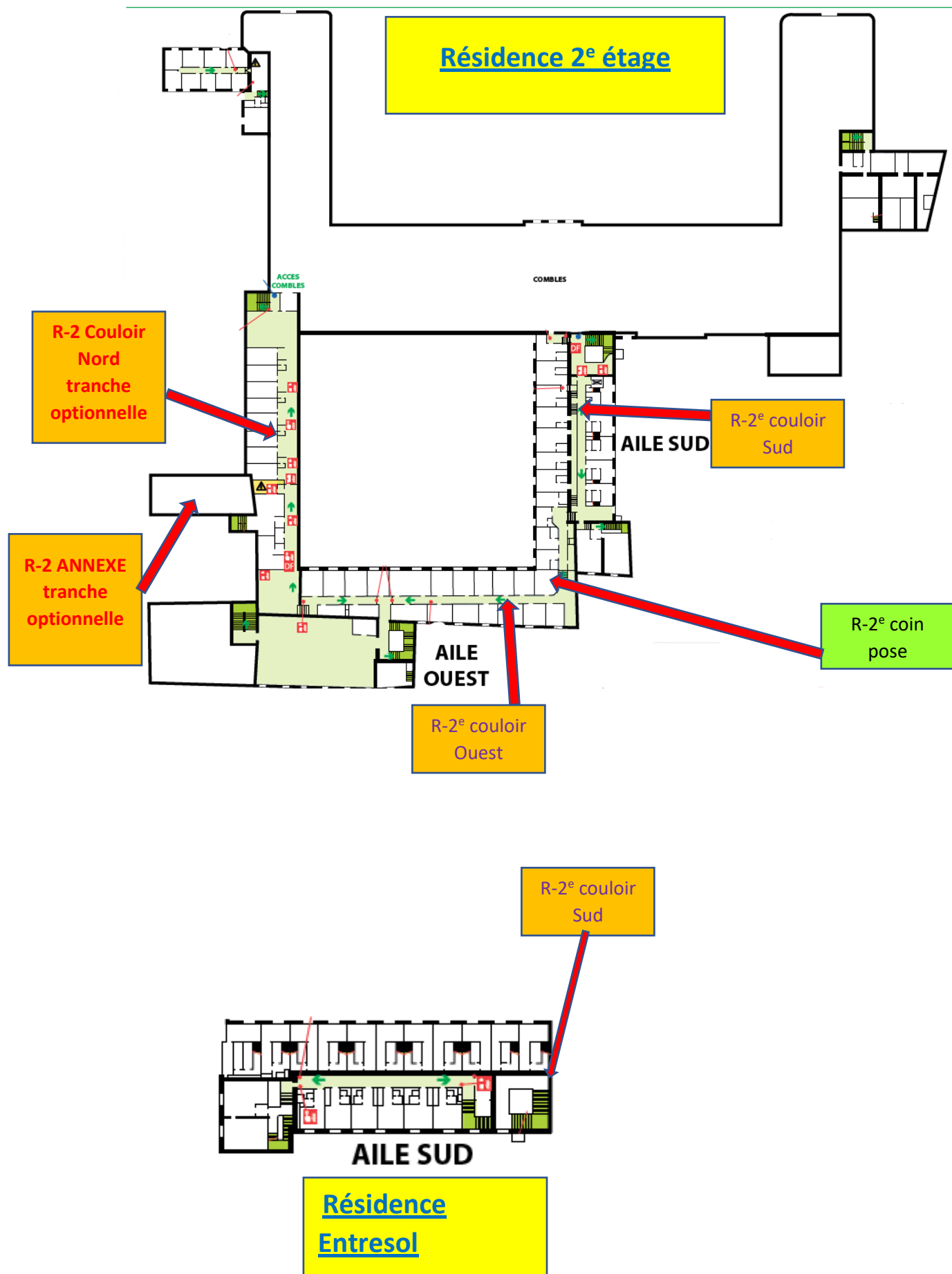


ANNEXE 1.2 Résidence étudiante

CLUNY

Résidence 1^{er} étage





APPELLATIONS	<p>IMAGES</p> 	SURFACE EN M ²	FRÉQUENCE DE NETTOYAGE SUIVANT ZONE
R-1 ^{ER} COULOIR SUD		64	5BH
R-1 ^{ER} COULOIR OUEST		112	5BH
R-2 ^E COULOIR SUD		81	5BH

<p>R-2^E COULOIR OUEST</p>			<p>95</p>	<p>5BH</p>
<p>R-ENTRESOL</p>			<p>40</p>	<p>5BH</p>
<p>R-1^{ER} COIN POSE</p>			<p>22</p>	<p>3BH</p>
<p>R-1^{ER} COULOIR SUD</p>			<p>15</p>	<p>3BH</p>

3BH

		PERIODICITE SOUHAITEE							
		Quotidien	Bi-quotidien	Bi-Hebdo	Hebdo	Bimensuelle	Mensuelle	Trimes truelle	Semestrielle
ZONE 3 BH : ESPACES REPAS ET DETENTE ET ASSIMILES									
Collecte et évacuation des déchets	Vidage des corbeilles, poubelles et remplacement des sacs souillés	3BH							
	Enlèvement de tous déchets visibles au sol	3BH							
Nettoyage des sols	Balayage ou aspiration du sol	3BH							
	Lavage du sol	3BH							
	Remise en état des sols thermoplastiques, carrelage (et assimilés)								3BH
Nettoyage eviers	Nettoyage des éviers (si non encombrés)	3BH							
Dépoussiérage et essuyage	Essuyage des surfaces horizontales (si non encombrées) et des surfaces verticales des meubles et objets meublants pour enlever les poussières, souillures, coulures, tâches et traces de doigts	3BH							
	Essuyage des appareils et accessoires (plan de travail, micro ondes, ...)	3BH							
	Enlèvement des traces sur les interrupteurs, les portes et les poignées de portes			3BH					
	Finitions hautes : Dépoussiérage des mobiliers jusqu'à 2 mètres de hauteur : étagères dégagées, dessus d'armoires non encombrées, dessus de portes, toiles d'araignées...					3BH			
	Finitions basses : Dépoussiérage et détachage des plinthes apparentes, piétement de meubles, pieds des fauteuils (chaises), rebords de fenêtre non encombrés, tuyauteries basses, radiateurs, convecteurs...					3BH			
	Dépoussiérage des sièges			3BH					
	Nettoyage des sas, miroirs, des glaces, des hublots et des cloisons vitrées 2 faces (traces de doigts, coulures...)		3BH						
Vitrerie	Nettoyage des vitres et impostes, toute hauteur - 2 faces (intérieur / extérieur), dont les barreaux si présents						3BH		

5BH

		PERIODICITE SOUHAITEE							
		Quotidien	Bi-quotidien	Bi-Hebdo	Hebdo	Bimensuelle	Mensuelle	Trimes truelle	Semestrielle
ZONE 5 BH : CIRCULATION ASSIMILES / ESCALIERS									
Collecte et évacuation des déchets	Enlèvement de tous déchets visibles au sol	5BH							
	Balayage du sol		5BH						
Nettoyage des sols	Lavage du sol		5BH						
	Aspiration des moquettes et tapis		5BH						
Dépoussiérage et essuyage	Essuyage des mains courantes, rampes et garde-corps				5BH				
	Essuyage des surfaces horizontales , souillures, coulures, tâches et traces de doigts				5BH				
	Enlèvement des traces sur les interrupteurs, les portes et poignées de portes				5BH				
	Finitions hautes : , dessus de portes, toiles d'araignées ...				5BH				
	Finitions basses : Dépoussiérage et détachage des plinthes apparentes, rebords de fenêtre non encombrés, tuyauteries basses,				5BH				
	Nettoyage des sas, miroirs, des glaces, des hublots et des cloisons vitrées 2 faces (traces de doigts, coulures...)				5BH				
	Nettoyage des vitres et impostes, toute hauteur - 2 faces (intérieur / extérieur), dont barreaux si présents					5BH			

LES PRESTATIONS DE NETTOYAGES SERONT EFFECTUÉES LES MARDIS ET JEUDIS MATIN ENTRE 8H et 12H